

Materiale informativo soggetto a modifica senza preavviso.
Questo documento è stato redatto con la massima cura e il suo utilizzo è limitato all'ambito e all'utente cui è stato trasmesso.
L'utente utilizza il documento sotto la propria diretta responsabilità, dopo averne verificata l'applicabilità, l'attinenza e la consistenza delle informazioni riportate.
CABER non assume alcuna responsabilità per imprecisioni o per danni derivati dall'uso o dal mancato uso delle informazioni in esso contenute.

© 2018 CABER Informatica srl

WinAbacus[©] Service Release

Istruzioni di base per l'installazione della Service Release

Filename SR WinAbacus – istruzioni di base
Versione 2018.02
Autore Team di Sviluppo assistenza@caberinformatica.com

software house a Reggio Emilia dal 1988

CABER Informatica srl
42122 Reggio Emilia Via Martiri di Cervarolo 74/10
www.caberinformatica.com

centralino	0522 550.802	info@caberinformatica.com
assistenza clienti	0522 391.337	assistenza@caberinformatica.com
fax	0522 557.371	

Requisiti di Sistema: Verificare i requisiti tecnici richiesti prima di procedere all'aggiornamento

Sistemi operativi certificati per l'utilizzo con WinAbacus[®]

- MS Windows XP Professional SP3 + MS Internet Explorer 7 o superiore
- MS Windows Server 2003 SP2 + MS Internet Explorer 7 o superiore
- MS Windows Vista Business, Enterprise o Ultimate SP1 + MS Internet Explorer 7 o superiore
- MS Windows Server 2008 SP2 + MS Internet Explorer 7.0 o superiore
- MS Windows 7 Professional o Ultimate SP1 + MS Internet Explorer 7.0 o superiore
- MS Windows Server 2008 R2 SP2 + MS Internet Explorer 7.0 o superiore
- MS Windows 8 Professional
- MS Windows Server 2012
- MS Windows 8.1 Professional
- MS Windows Server 2012 R2
- MS Windows 10 Professional
- MS Windows Server 2016

Requisiti minimi

- Sistema operativo MS Windows certificato e stabile
- Spazio disco adeguato (almeno il 20% della dimensione del disco fisico, non inferiore a 10 GB)
- Risoluzione video minima 1024 x 768
- Accesso ad internet per i servizi di:
 - attivazione licenza
 - aggiornamenti automatici
 - utilizzo dei servizi automatici di posta elettronica e PEC

Attività consigliate

Per ottenere da WinAbacus[®] prestazioni ottimali si consiglia di configurare opportunamente il software antivirus.

Escludere dalla scansione antivirus:

- Sulla postazione server le cartelle degli eseguibili e dei dati di WinAbacus[®].
- Sulle postazioni client la cartella di installazione del gestionale.

Procedura di Installazione

- Assicurarsi di avere eseguito un backup completo del sistema.
- Prima di eseguire l'aggiornamento, disattivare eventuali software antivirus.
- L'aggiornamento deve essere installato su tutte le postazioni di WinAbacus.
- Al primo avvio delle postazioni client dopo l'aggiornamento server, verrà automaticamente eseguita l'installazione della Service Release.

INSTALLAZIONE

- Assicuratevi che il sistema soddisfi i requisiti tecnici indicati. Se non siete in grado di eseguire questi controlli o i requisiti non sono sufficienti, prendete contatto con l'Assistenza Tecnica.
- Per installare la Service Release è necessario avere attivo un Contratto di Aggiornamento. Verificate questa condizione prima di procedere.
- Chiudete tutte le applicazioni attive
- Disattivare temporaneamente il software antivirus

INSTALLAZIONE DA CD ROM

- Inserire il CD nel lettore ed attendere l'avviamento automatico della procedura.
- Se il CD-Rom non dovesse avviarsi automaticamente entrare nel menu **AVVIO / START** e selezionare la voce **ESEGUI / RUN** quindi digitare **D:\SETUP.EXE** nella casella **APRI / OPEN** dove **D** è la lettera del lettore CD-Rom nel sistema.
-



- Selezionare la voce **Installa o aggiorna**

Le istruzioni successive sono identiche alla modalità via WEB, più oltre descritta.

INSTALLAZIONE DAL PACCHETTO WEB

- Eseguire il pacchetto scaricato dal sito web e seguire la procedura guidata di estrazione.

Procedere oltre la maschera di **Benvenuto**, premendo il pulsante **Avanti**.

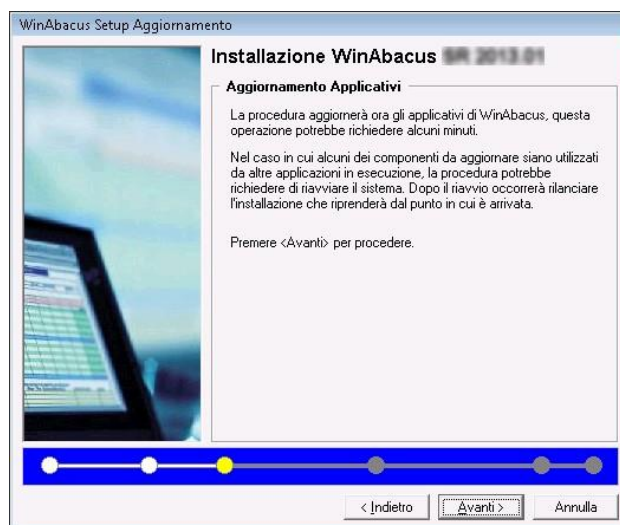


Premere **Avanti** nella maschera **Salvataggio della Configurazione** per salvare una copia della configurazione attuale di WinAbacus.

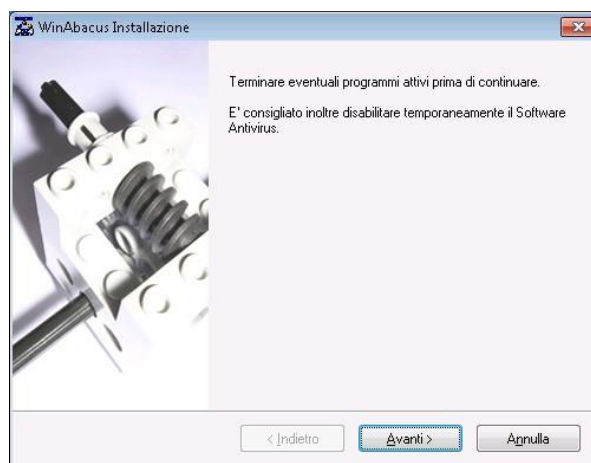
La procedura può richiedere un tempo variabile in funzione della dimensione degli archivi dati.



Nella maschera **Aggiornamento Applicativi** premere il pulsante **Avanti** per procedere.
Nel caso in cui alcuni componenti da aggiornare siano utilizzati da altre applicazioni in esecuzione, la procedura chiede di terminare le applicazioni in uso prima di poter procedere.
Premere quindi **Riprova** per continuare con l'aggiornamento.

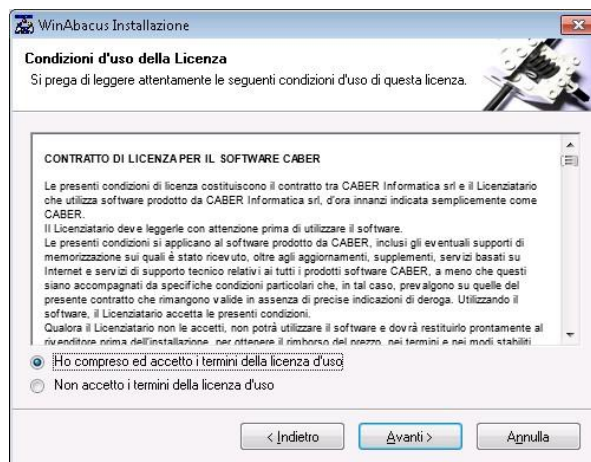


Dopo alcuni secondi sarà visualizzata la maschera del processo di aggiornamento Applicativi di WinAbacus. Premere **Avanti** per procedere.



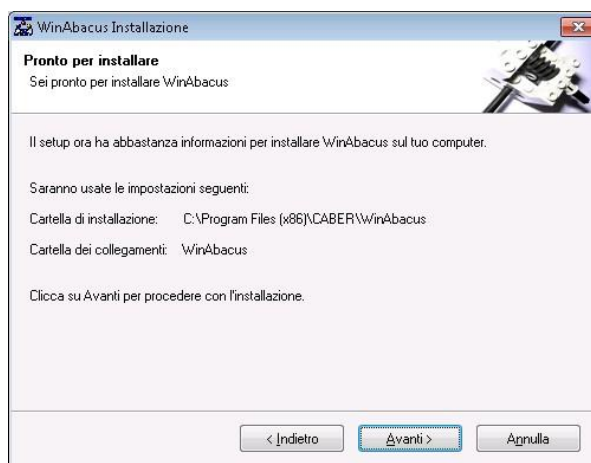
Selezionare la voce Ho compreso ed accetto i termini della licenza d'uso per procedere, quindi premere **Avanti**.

Per applicare l'aggiornamento è necessario accettare il Contratto di Licenza.



Premere **Avanti** per confermare il percorso di installazione, la cartella dei collegamenti e il riepilogo delle informazioni e quindi **Continua** per avviare l'installazione.

Quando si esegue un aggiornamento normalmente non è necessario modificare questi parametri.



Nella maschera **Aggiornamento degli archivi** premere il pulsante **Avanti** per procedere.

Questa operazione sarà eseguita solo sul server.

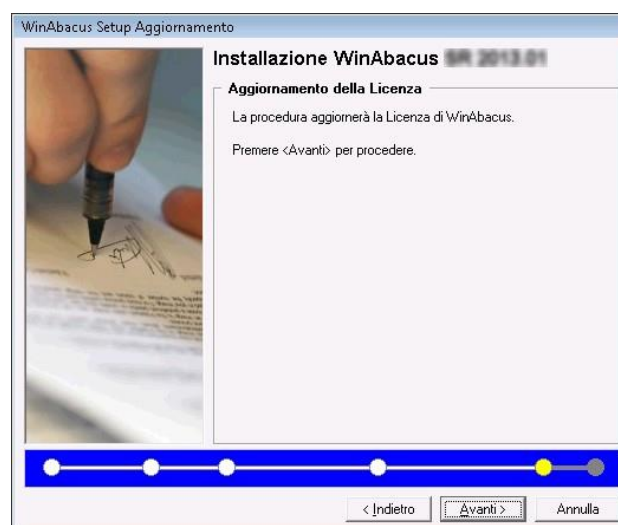
Attendere il completamento dell'aggiornamento e al termine premere **OK**.

L'interruzione in questa fase non è consigliata.



Nella maschera **Aggiornamento della Licenza** premere il pulsante **Avanti** per procedere.

Attendere il completamento dell'aggiornamento ed al termine premere **OK**.

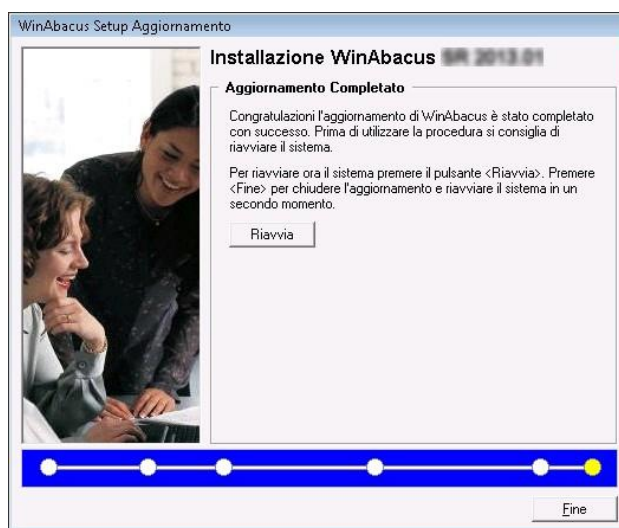


Alla fine dell'aggiornamento premere il pulsante **Riavvia** per riavviare il sistema.

Premere **Fine** per chiudere la procedura e riavviare il sistema in un secondo momento.

ATTENZIONE

Il Riavvio del Sistema è sempre consigliato prima di utilizzare nuovamente il Sistema Gestionale.



Dopo aver riavviato il sistema potrete accedere a WinAbacus.

Al primo avvio verranno mostrate a video informazioni e novità relative alla Service Release.